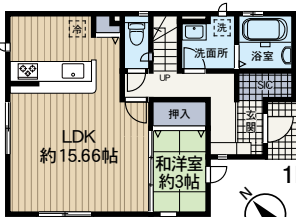
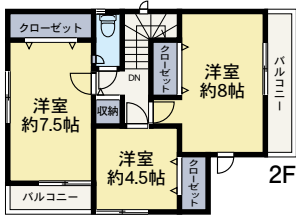


### 01 新築 高田 販売価格/ 4,790 (税込) 万円



- 交通/グリーンライン「高田」駅までバス9分「下田上町」徒歩17分
- 所在/川崎市高津区久末●土地/123.80㎡
- 建物/97.71㎡
- 間取/4LDK (令和6年5月完成予定・5月引渡予定)

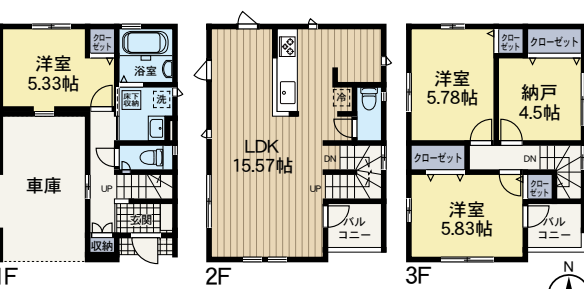


ナビ:川崎市高津区久末511 付近

◎建確No.23-10-3453号、カースペース有、LDK約15.66帖、モニター付インターホン、陽当たり良好、久末小学校まで約700m、久末第3公園まで約80m(媒介)

支払いプラン	■頭金	0円	■銀行手数料	1,053,800円
月々118,013円	■借入金	4,790万円	■返済期間	35年

### 03 新築 久地 販売価格/ 5,750 (税込) 万円



通勤通学に便利な駅まで徒歩2分の好立地!

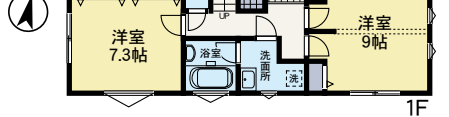
- 交通/JR南武線「久地」駅まで徒歩2分●所在/川崎市多摩区宿河原6丁目●土地/54.45㎡●建物/109.08㎡
- 間取/3LDK+納戸 (令和6年7月完成予定・7月引渡予定)
- ◎全3棟今回販売1棟、建確No.100931号、都市ガス、ビルトイン車庫有(建物面積に11.94㎡含)、食洗機、陽当たり良好、耐震構造(媒介)



ナビ:川崎市多摩区宿河原6-33 付近

支払いプラン	■頭金	0円	■銀行手数料	1,265,000円
月々143,837円	■借入金	5,750万円	■返済期間	35年

### 05 新築 五月台 販売価格/ 7,380 (税込) 万円



●交通/小田急多摩線「五月台」駅まで徒歩4分●所在/川崎市麻生区五力田3丁目●土地/130.93㎡~132.70㎡●建物/99.90㎡~104.88㎡●価格/7,380万円~7,680万円 (税込)●間取/3LDK~3LDK+タタミコーナー (令和6年8月完成予定・8月引渡予定)◎全3棟今回販売3棟、第1種低層住専、建確No.24-10-0135号他、都市ガス、公営上下水道、カースペース2台分有(車種による)、食洗機、パントリー(媒介)

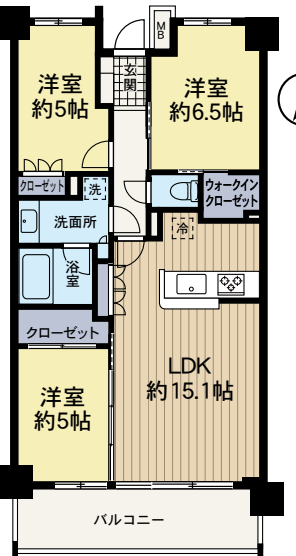


ナビ:川崎市麻生区五力田3-16 付近

支払いプラン	■頭金	0円	■銀行手数料	1,623,600円
月々181,446円	■借入金	7,380万円	■返済期間	35年

A号棟:7,380万円(税込)  
土地/130.93㎡  
建物/99.90㎡

### 02 マンション 稲城 販売価格/ 4,280 万円

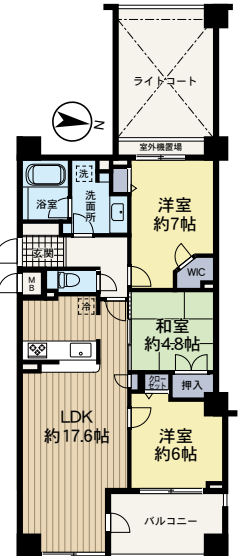


- 交通/京王相模原線「稲城」駅まで徒歩9分●所在/稲城市東長沼●専有/70.43㎡(壁芯)●バルコニー/11.11㎡●間取/3LDK(平成30年6月築・引渡時期相談)●構造/RC造6階建の5階●管理費/月額15,400円(日勤管理)●修繕積立金/月額8,100円●食洗機、LD床暖房、宅配ボックス、ペット相談、地区計画区域、南山小学校まで約500m、ヤオコーまで約140m、百村入谷戸児童公園まで約550m(エクセレントシティ稲城南山ヒルズ)(媒介)

新しい街として賑わいをみせる「稲城南山東部土地区画整理事業」地域内!

支払いプラン	■頭金	0円	■銀行手数料	941,600円
月々105,229円	■借入金	4,280万円	■返済期間	35年

### 04 マンション 溝の口 販売価格/ 2,580 万円

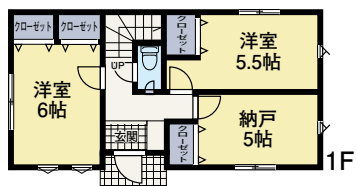
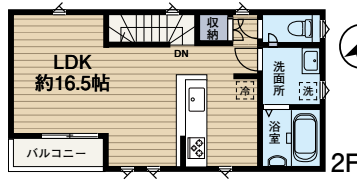


- 交通/東急田園都市線「溝の口」駅までバス20分「聖マリアンナ医大下」徒歩3分●所在/川崎市宮前区菅生2丁目●専有/77.38㎡(壁芯)●バルコニー/7.82㎡●間取/3LDK(平成17年2月築・引渡時期相談)●構造/RC造6階建の3階●管理費/月額13,557円(日勤管理)●修繕積立金/月額18,580円●食洗機、ディスプレイ、ペット相談(リリーベル宮前ヒルズ)(媒介)

キッチンを清潔に保てるディスプレイ付

支払いプラン	■頭金	0円	■銀行手数料	567,600円
月々64,539円	■借入金	2,580万円	■返済期間	35年

### 06 新築 百合ヶ丘 販売価格/ 4,980 (税込) 万円



1号棟 土地/104.46㎡ 建物/79.49㎡ 4,980 (税込) 万円

- 交通/小田急線「百合ヶ丘」駅まで徒歩13分●所在/川崎市麻生区高石2丁目●土地/100.97㎡~104.46㎡●建物/79.49㎡~89.83㎡●価格/4,980万円~5,480万円(税込)●間取/2LDK+納戸~3LDK+納戸(令和6年4月完成予定・4月引渡予定)◎全2棟今回販売2棟、第1種低層住専、建確No.23-10-2302号他、都市ガス、公営上下水道、カースペース有、西生田小学校まで約250m、西生田中学校まで約350m、ローソンまで約170m、高石西第1公園まで約40m(媒介)

小・中学校徒歩圏内! お子様の通学に安心です!

支払いプラン	■頭金	0円	■銀行手数料	1,315,600円
月々122,439円	■借入金	4,980万円	■返済期間	35年

1号棟:4,980万円(税込)  
土地/104.46㎡  
建物/79.49㎡

お問い合わせはこちらから! 1課 0120-51-7061

お問い合わせはこちらから! 2課 0120-51-7062

お問い合わせはこちらから! 3課 0120-51-7063

<本広告において>●広告制作令和6年4月5日●広告有効期限令和6年4月26日●毎週火・水曜日休刊●広告制作中に売却の場合はご容赦ください●当店は法令を順守し、路上に誘導看板等設置していません。現地への道順が判りにくい場合は、当店電話番号にお問い合わせ下さい●掲載しております間取図は売主又は元付業者から提供されたものです。部屋数については建築基準法上の表示と異なる場合があります●仲介物件については当社規定の仲介手数料を別途申し受けます。

※1(建築条件付売地について)土地売買契約後3ヵ月以内に売主と住宅の建築請負契約を締結することを条件として販売されるもの。この期間に住宅を建築しないことが確定した時、又は住宅の建築請負契約が成立しなかった場合、土地売買契約は白紙となり売主が受領した金銭は全額購入者に返却されます。又、掲載している参考プランは建築プランの策定の参考としてお勧めするプランの一例であって、お客様がこのプランを採用する義務はありません。

※2(崖上の場合)本物件は擁壁に覆われていない崖上にあるため、建物を建築(再建築)する場合は下記の制限のうちいずれか若しくは複数が増えられます。○崖の下端からの水平距離を崖の高さの2倍以上離れたうえで建築する。○深基礎や杭打ちをする等で、崖に新たに荷重・土圧に影響を及ぼさないように建築する。○崖の上部に沿って排水溝を設ける等の崖への流水又は浸水を防止するため適当な処置をとる。

※3(崖下の場合)本物件は擁壁に覆われていない崖下にあるため、建物を建築(再建築)する場合は下記の制限のうちいずれか若しくは複数が増えられます。○崖の上端からの水平距離を崖の高さの2倍以上離れたうえで建築する。○高基礎で建築する。○防護壁を設置する。○建築物の主要構造部(崖崩れによる被害をうける恐れのない部分を除く)を鉄筋コンクリート造とする。